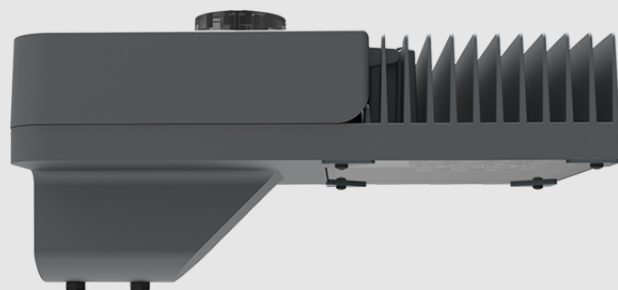


VIVA I



A LUMINÁRIA VIVA FOI DESENHADA PARA A ILUMINAÇÃO DE VIAS, AMBIENTES URBANOS E CORPORATIVOS EM GERAL, RECORRENDO À MAIS AVANÇADA TECNOLOGIA LED DISPONÍVEL ATUALMENTE NO MERCADO. UM PRODUTO COM GRANDE EFICIÊNCIA E ECONOMIA SEM PRECEDENTES, QUE PROPORCIONA UM RÁPIDO RETORNO DE INVESTIMENTO COM UM DESEMPENHO FOTOMÉTRICO DE EXCELÊNCIA.

APLICAÇÕES

VIAS;
ESTACIONAMENTOS;
PRAÇAS E PARQUES;
ÁREAS CORPORATIVAS.

VANTAGENS

SOLUÇÃO ESTANQUE IP66;
RÁPIDO RETORNO DE INVESTIMENTO;
PREPARADA PARA TELEGESTÃO;
PROTEÇÃO CONTRA SURTOS 10KV/12KA;
MANUTENÇÃO FÁCIL SEM FERRAMENTAS.
POSSIBILIDADE DE INCLINAÇÃO ±5°
PINTURA ELETROSTÁTICA POLIESTER PÓ;

OPÇÕES

FIXAÇÃO EM BRAÇO DE 48,3 A 60,3MM
(ADAPTADOR PARA DIÂMETROS INFERIORES);
BASE PARA RELÉ NEMA 7 PINOS;
DRIVER 0-10V OU DALI;
CONTROLADOR QNEMA;
QUALQUER COR RAL.

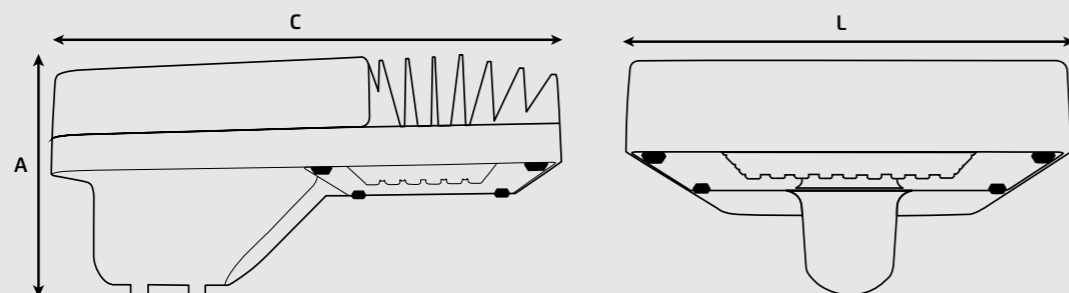
ALTURAS RECOMENDADAS

5 A 12 METROS

PESO E DIMENSÕES

MODELO	C	L	A	PESO
VIVA II PF	365 MM	230 MM	155 MM	5,6 KG

C - COMPRIMENTO
L - LARGURA
A - ALTURA



ESPECIFICAÇÕES FOTOMÉTRICAS

MODELO	VIVA II PERFORMANCE							
POTÊNCIA	80W	90W	100W	120W	135W	140W	150W	160W
FLUXO LUMINOSO	13440LM	14760LM	16100LM	18600LM	22410LM	21840LM	23025LM	25600LM
EFICIÊNCIA	≥ 150 LM/W (±10%)							
TEMPERATURA DA COR	4000K, 5000K							
ÍNDICE DE REPRODUÇÃO DE COR	>70							
TEMPO DE VIDA ÚTIL EXPETÁVEL	>84000H							
TEMPERATURA DE OPERAÇÃO (TA)	-30 A 50°C							

O fluxo luminoso e a potência consumida das luminárias são valores indicativos válidos para uma temperatura ambiente de 35°C. Os valores apresentados acima podem ter uma variação máxima de 10%

TIPO II MÉDIO CUT OFF

