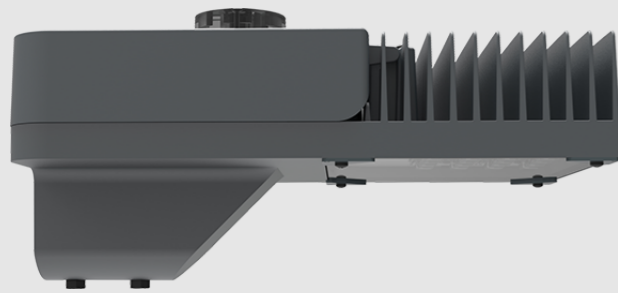


## VIVA II



A LUMINÁRIA VIVA FOI DESENHADA PARA A ILUMINAÇÃO DE VIAS, AMBIENTES URBANOS E CORPORATIVOS EM GERAL, RECORRENDO À MAIS AVANÇADA TECNOLOGIA LED DISPONÍVEL ATUALMENTE NO MERCADO. UM PRODUTO COM GRANDE EFICIÊNCIA E ECONOMIA SEM PRECEDENTES, QUE PROPORCIONA UM RÁPIDO RETORNO DE INVESTIMENTO COM UM DESEMPENHO FOTOMÉTRICO DE EXCELÊNCIA.

## APLICAÇÕES

VIAS;  
ESTACIONAMENTOS;  
PRAÇAS E PARQUES;  
ÁREAS CORPORATIVAS.

## VANTAGENS

SOLUÇÃO ESTANQUE IP66;  
RÁPIDO RETORNO DE INVESTIMENTO;  
PREPARADA PARA TELEGESTÃO;  
PROTEÇÃO CONTRA SURTOS 10KV / 12KA;  
MANUTENÇÃO FÁCIL SEM FERRAMENTAS.  
POSSIBILIDADE DE INCLINAÇÃO  $\pm 5^\circ$

## OPÇÕES

FIXAÇÃO EM BRAÇO DE 48,3 A 60,3MM  
(ADAPTADOR PARA DIÂMETROS INFERIORES);  
BASE PARA RELÉ NEMA 7 PINOS;  
DRIVER 0-10V OU DALI;  
CONTROLADOR QNEMA;  
QUALQUER COR RAL.

## ALTURAS RECOMENDADAS

5 A 12 METROS

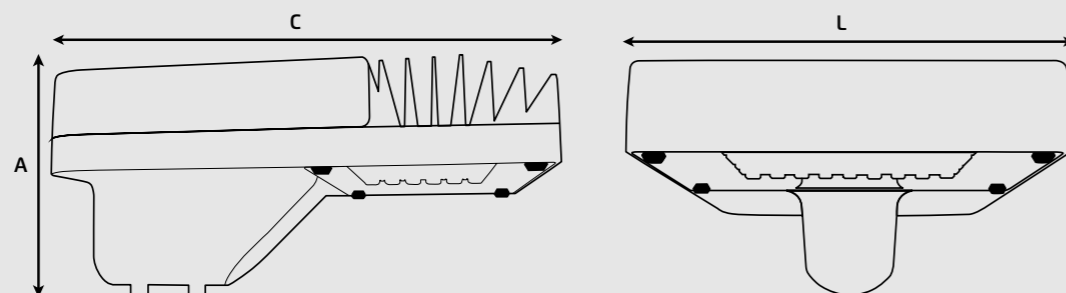
## PESO E DIMENSÕES

MODELO	C	L	A	PESO
VIVA II	365 MM	230 MM	155 MM	5,6 KG

C - COMPRIMENTO

L - LARGURA

A - ALTURA



## ESPECIFICAÇÕES FOTOMÉTRICAS

MODELO	VIVA II								
POTÊNCIA	80W	90W	100W	110W	120W	135W	140W	150W	160W
FLUXO LUMINOSO	10400LM	12600LM	14000LM	14300LM	16800LM	18900LM	18200LM	21000LM	22400LM
EFICIÊNCIA	$\geq 130 \text{ LM/W } (\pm 10\%)$								
TEMPERATURA DA COR	4000K, 5000K								
ÍNDICE DE REPRODUÇÃO DE COR	$>70$								
TEMPO DE VIDA ÚTIL EXPETÁVEL	$>50000\text{H}$								
TEMPERATURA DE OPERAÇÃO (TA)	$-30 \text{ A } 50^\circ\text{C}$								

O fluxo luminoso e a potência consumida das luminárias são valores indicativos válidos para uma temperatura ambiente de 35°C. Os valores apresentados acima podem ter uma variação máxima de 10%

## TIPO II MÉDIO CUT OFF

