

A LUMINÁRIA ZEKA FOI DESENHADA PARA A ILUMINAÇÃO DE VIAS, AMBIENTES URBANOS E CORPORATIVOS EM GERAL, RECORRENDO À MAIS AVANÇADA TECNOLOGIA LED DISPONÍVEL ATUALMENTE NO MERCADO. UM PRODUTO COM GRANDE EFICIÊNCIA E ECONOMIA SEM PRECEDENTES, QUE PROPORCIONA UM RÁPIDO RETORNO DE INVESTIMENTO COM UM DESEMPENHO FOTOMÉTRICO DE EXCELÊNCIA.

### APLICAÇÕES

VIAS;  
ESTACIONAMENTOS;  
PRAÇAS E PARQUES;  
ÁREAS CORPORATIVAS.

### VANTAGENS

SOLUÇÃO ESTANQUE IP66;  
RÁPIDO RETORNO DE INVESTIMENTO;  
PREPARADA PARA TELEGESTÃO;  
PROTEÇÃO CONTRA SURTOS 10KV/12KA;  
POSSIBILIDADE DE INCLINAÇÃO  $\pm 5^\circ$ ;  
PINTURA ELETROSTÁTICA POLIESTER PÓ;

### OPÇÕES

FIXAÇÃO EM BRAÇO DE 25 A 63MM  
(ADAPTADOR PARA DIÂMETROS INFERIORES);  
BASE PARA RELÉ NEMA 7 PINOS;  
DRIVER 0-10V;  
CONTROLADOR QNEMA;  
QUALQUER COR RAL.

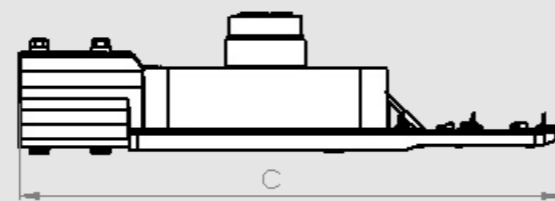
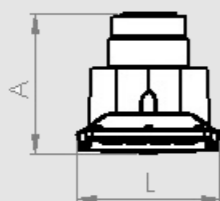
### ALTURAS RECOMENDADAS

3 A 7 METROS

### PESO E DIMENSÕES

| MODELO    | C      | L      | A      | PESO    |
|-----------|--------|--------|--------|---------|
| ZEKA I ES | 475 MM | 125 MM | 120 MM | 2,10 KG |

C - COMPRIMENTO  
L - LARGURA  
A - ALTURA



### CARACTERÍSTICAS LUMINÁRIA

|                                |                                |
|--------------------------------|--------------------------------|
| ESTANQUEIDADE                  | IP 66                          |
| RESISTÊNCIA AOS CHOQUES        | IK 09                          |
| CLASSE DE ISOLAMENTO ELÉCTRICO | CLASSE I                       |
| TENSÃO DE ENTRADA              | 100-277V (+/- 10%)             |
| FREQUÊNCIA                     | 50/60 HZ                       |
| CORPO                          | ALUMÍNIO INJETADO ALTA PRESSÃO |
| DISUSOR                        | POLICARBONATO                  |
| PROTETOR DE SURTO              | 10KV / 12KA                    |
| FATOR DE POTÊNCIA              | $\geq 0.98$                    |
| THD                            | $\leq 10$                      |

### ESPECIFICAÇÕES FOTOMÉTRICAS

| MODELO                       | ZEKA I ESSENTIAL                        |        |        |        |        |         |
|------------------------------|---|--------|--------|--------|--------|---------|
| POTÊNCIA                     | 20W                                     | 30W    | 40W    | 50W    | 60W    | 70W     |
| FLUXO LUMINOSO               | 3400LM                                  | 4890LM | 6200LM | 8000LM | 9300LM | 10850LM |
| EFICIÊNCIA                   | $\geq 155 \text{ LM/W } (\pm 10\%)$     |        |        |        |        |         |
| TEMPERATURA DA COR           | 4000K; 5000K                            |        |        |        |        |         |
| ÍNDICE DE REPRODUÇÃO DE COR  | $>70$                                   |        |        |        |        |         |
| TEMPO DE VIDA ÚTIL EXPETÁVEL | $>78000\text{H}$                        |        |        |        |        |         |
| TEMPERATURA DE OPERAÇÃO (TA) | $-30^\circ \text{ A } 50^\circ\text{C}$ |        |        |        |        |         |

O fluxo luminoso e a potência consumida das luminárias são valores indicativos válidos para uma temperatura ambiente de 35°C. Os valores apresentados acima podem ter uma variação máxima de 10%

### TIPO II MÉDIO CUT OFF

