



A LUMINÁRIA ZEKA FOI DESENHADA PARA A ILUMINAÇÃO DE VIAS, AMBIENTES URBANOS E CORPORATIVOS EM GERAL, RECORRENDO À MAIS AVANÇADA TECNOLOGIA LED DISPONÍVEL ATUALMENTE NO MERCADO. UM PRODUTO COM GRANDE EFICIÊNCIA E ECONOMIA SEM PRECEDENTES, QUE PROPORCIONA UM RÁPIDO RETORNO DE INVESTIMENTO COM UM DESEMPENHO FOTOMÉTRICO DE EXCELÊNCIA.

APLICAÇÕES

VIAS;
ESTACIONAMENTOS;
PRAÇAS E PARQUES;
ÁREAS CORPORATIVAS.

VANTAGENS

SOLUÇÃO ESTANQUE IP66;
RÁPIDO RETORNO DE INVESTIMENTO;
PREPARADA PARA TELEGESTÃO;
PROTEÇÃO CONTRA SURTOS 10KV/12KA;
POSSIBILIDADE DE INCLINAÇÃO ±5°;

OPÇÕES

FIXAÇÃO EM BRAÇO DE 25 A 63MM
(ADAPTADOR PARA DIÂMETROS INFERIORES);
BASE PARA RELÉ NEMA 7 PINOS;
DRIVER 0-10V;
CONTROLADOR QNEMA;
QUALQUER COR RAL.

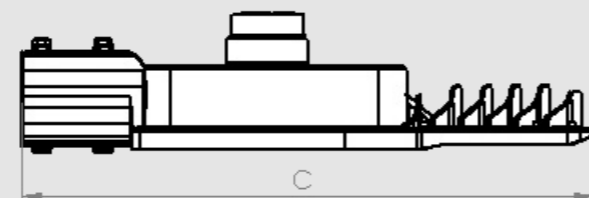
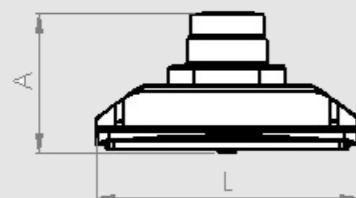
ALTURAS RECOMENDADAS

7 A 12 METROS

PESO E DIMENSÕES

MODELO	C	L	A	PESO
ZEKA II ES	502 MM	230MM	120 MM	3,20 KG

C - COMPRIMENTO
L - LARGURA
A - ALTURA



CARACTERÍSTICAS LUMINÁRIA

ESTANQUEIDADE	IP 66
RESISTÊNCIA AOS CHOQUES	IK 09
CLASSE DE ISOLAMENTO ELÉCTRICO	CLASSE I
TENSÃO DE ENTRADA	100-277V (+/- 10 %)
FREQUÊNCIA	50/60 HZ
CORPO	ALUMÍNIO INJETADO ALTA PRESSÃO
DISUSOR	POLICARBONATO
PROTETOR DE SURTO	10KV / 12KA
FATOR DE POTÊNCIA	≥ 0.98
THD	≤ 10

ESPECIFICAÇÕES FOTOMÉTRICAS

MODELO	ZEKA II ESSENTIAL						
POTÊNCIA	80W	90W	100W	120W	130W	140W	150W
FLUXO LUMINOSO	12000LM	14400LM	16000LM	18000LM	20150LM	21000LM	22500LM
EFICIÊNCIA	≥ 150 LM/W (±10%)						
TEMPERATURA DA COR	4000K; 5000K						
ÍNDICE DE REPRODUÇÃO DE COR	>70						
TEMPO DE VIDA ÚTIL EXPETÁVEL	>84000H						
TEMPERATURA DE OPERAÇÃO (TA)	-30°C A 50°C						

O fluxo luminoso e a potência consumida das luminárias são valores indicativos válidos para uma temperatura ambiente de 35°C. Os valores apresentados acima podem ter uma variação máxima de 10%

TIPO II MÉDIO CUT OFF

