

A LUMINÁRIA ZEKA FOI DESENHADA PARA A ILUMINAÇÃO DE VIAS, AMBIENTES URBANOS E CORPORATIVOS EM GERAL, RECORRENDO À MAIS AVANÇADA TECNOLOGIA LED DISPONÍVEL ATUALMENTE NO MERCADO. UM PRODUTO COM GRANDE EFICIÊNCIA E ECONOMIA SEM PRECEDENTES, QUE PROPORCIONA UM RÁPIDO RETORNO DE INVESTIMENTO COM UM DESEMPENHO FOTOMÉTRICO DE EXCELÊNCIA.

APLICAÇÕES

VIAS;
ESTACIONAMENTOS;
PRAÇAS E PARQUES;
ÁREAS CORPORATIVAS.

VANTAGENS

SOLUÇÃO ESTANQUE IP66;
RÁPIDO RETORNO DE INVESTIMENTO;
PREPARADA PARA TELEGESTÃO;
PROTEÇÃO CONTRA SURTOS 10KV /12KA;
POSSIBILIDADE DE INCLINAÇÃO $\pm 5^\circ$;

OPÇÕES

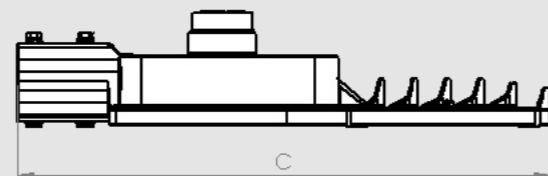
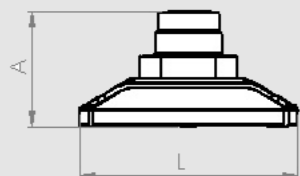
FIXAÇÃO EM BRAÇO DE 25 A 63MM
(ADAPTADOR PARA DIÂMETROS INFERIORES);
BASE PARA RELÉ NEMA 7 PINOS;
DRIVER 0-10V;
CONTROLADOR QNEMA;
QUALQUER COR RAL.

ALTURAS RECOMENDADAS

7 A 12 METROS

PESO E DIMENSÕES

MODELO	C	L	A	PESO
ZEKA II GP	562 MM	230MM	120 MM	3,80 KG



CARACTERÍSTICAS LUMINÁRIA

ESTANQUEIDADE	IP 66
RESISTÊNCIA AOS CHOQUES	IK 09
CLASSE DE ISOLAMENTO ELÉCTRICO	CLASSE I
TENSÃO DE ENTRADA	100-277V (+/- 10 %)
FREQUÊNCIA	50/60 HZ
CORPO	ALUMÍNIO INJETADO ALTA PRESSÃO
DISUSOR	VIDRO
PROTETOR DE SURTO	10KV / 12KA
FATOR DE POTÊNCIA	≥ 0.98
THD	≤ 10

ESPECIFICAÇÕES FOTOMÉTRICAS

MODELO	ZEKA II GLASSPOWER					
POTÊNCIA	90W	100W	110W	120W	135W	150W
FLUXO LUMINOSO	14220LM	15500LM	16500LM	18000LM	21600LM	23250LM
EFICIÊNCIA	$\geq 150 \text{ LM/W } (\pm 10\%)$					
TEMPERATURA DA COR	3000K; 4000K; 5000K					
ÍNDICE DE REPRODUÇÃO DE COR	>70					
TEMPO DE VIDA ÚTIL EXPETÁVEL	$>102000\text{H}$					
TEMPERATURA DE OPERAÇÃO (TA)	$-30^\circ\text{C A } 50^\circ\text{C}$					

O fluxo luminoso e a potência consumida das luminárias são valores indicativos válidos para uma temperatura ambiente de 35°C. Os valores apresentados acima podem ter uma variação máxima de 10%

TIPO II MÉDIO CUT OFF

